

# EXPOWAL HANNOVER



---

Chicago Lane 9 30539 Hannover  
Tel.: 0511 - 449 81 791 [expowal@berrymans.de](mailto:expowal@berrymans.de)

Der **EXPOWAL** in Hannover ist ein bemerkenswertes architektonisches Wahrzeichen, das während der Weltausstellung **Expo 2000** erbaut wurde. Mit seiner beeindruckenden Architektur und seiner Lage im Herzen des Expo-Parks ist er ein markantes Wahrzeichen der Stadt und ein vielseitiger Veranstaltungsort, der für zahlreiche Events genutzt wird.

Mit einer Gesamtfläche von über 3000 Quadratmetern kann er für diverse Veranstaltungen genutzt werden, von Konferenzen und Seminaren bis hin zu Ausstellungen und privaten Feiern. Die Räumlichkeiten sind flexibel gestaltbar und können an die spezifischen Bedürfnisse jeder Veranstaltung angepasst werden. Zusätzlich zu den Innenräumen bietet der **EXPOWAL** auch eine großzügige Außenfläche, die für Open-Air-Veranstaltungen genutzt werden kann.

Mit seiner modernen Ausstattung und seinem professionellen Veranstaltungsteam ist der **EXPOWAL** ein idealer Ort für jede Art von Veranstaltung.



## EVENT TEAM - IHRE ANSPRECHPARTNER\*INNEN



### **Ann-Kathrin Are** **Betriebsleitung EXPOWAL & ZAG-Arena**

Ann-Kathrin Are ist die Betriebsleiterin des EXPOWAL und der ZAG-Arena. Mit ihrer dynamischen Führung und ihrem unermüdlichen Einsatz hat sie diese Locations zu beliebten Veranstaltungsorten gemacht. Ann-Kathrin ist bekannt für ihre Liebe zum Detail und ihre Fähigkeit, Veranstaltungen reibungslos und effizient zu organisieren.



### **Christin Maurer** **Projektleitung EXPOWAL & Messekunden**

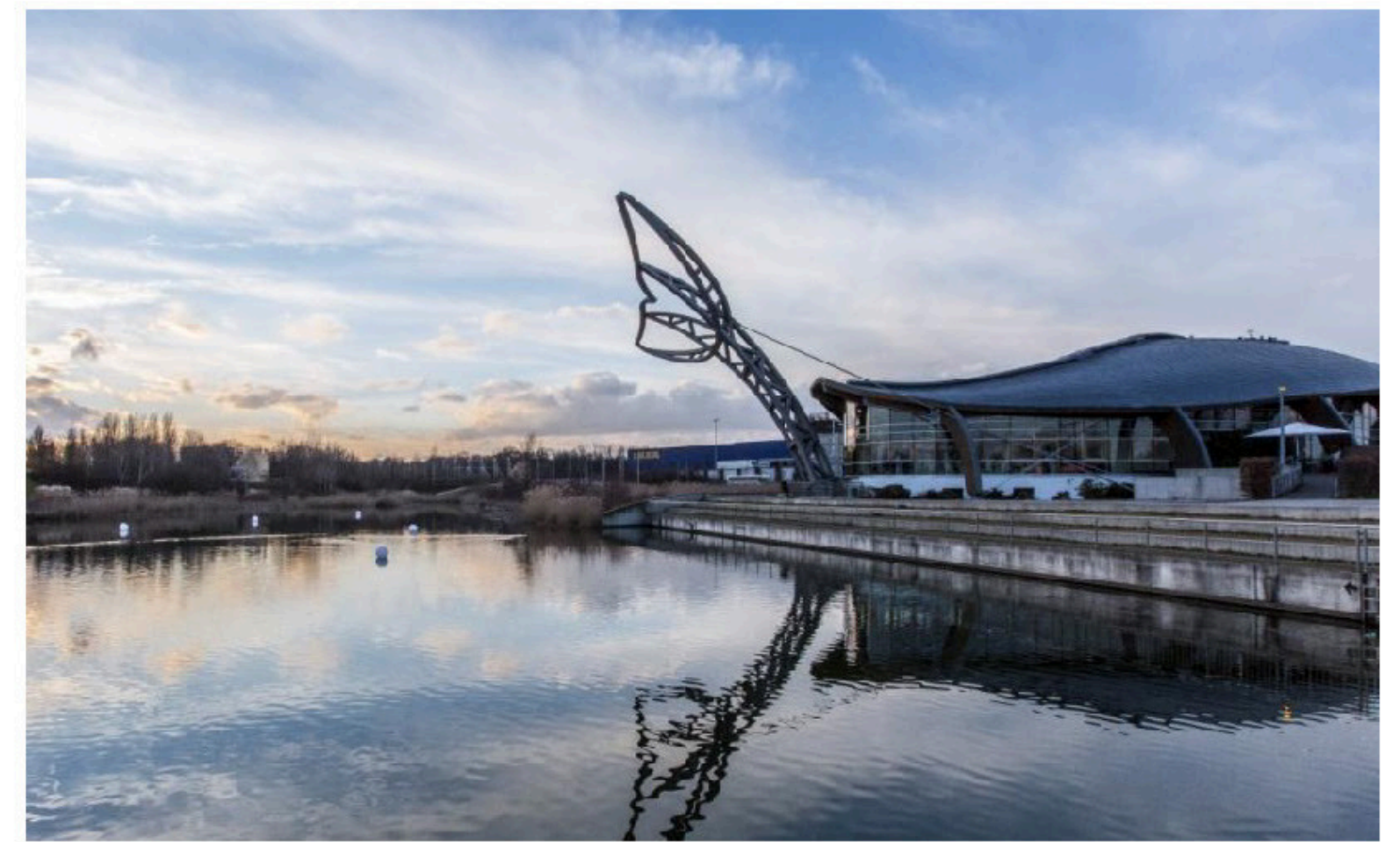
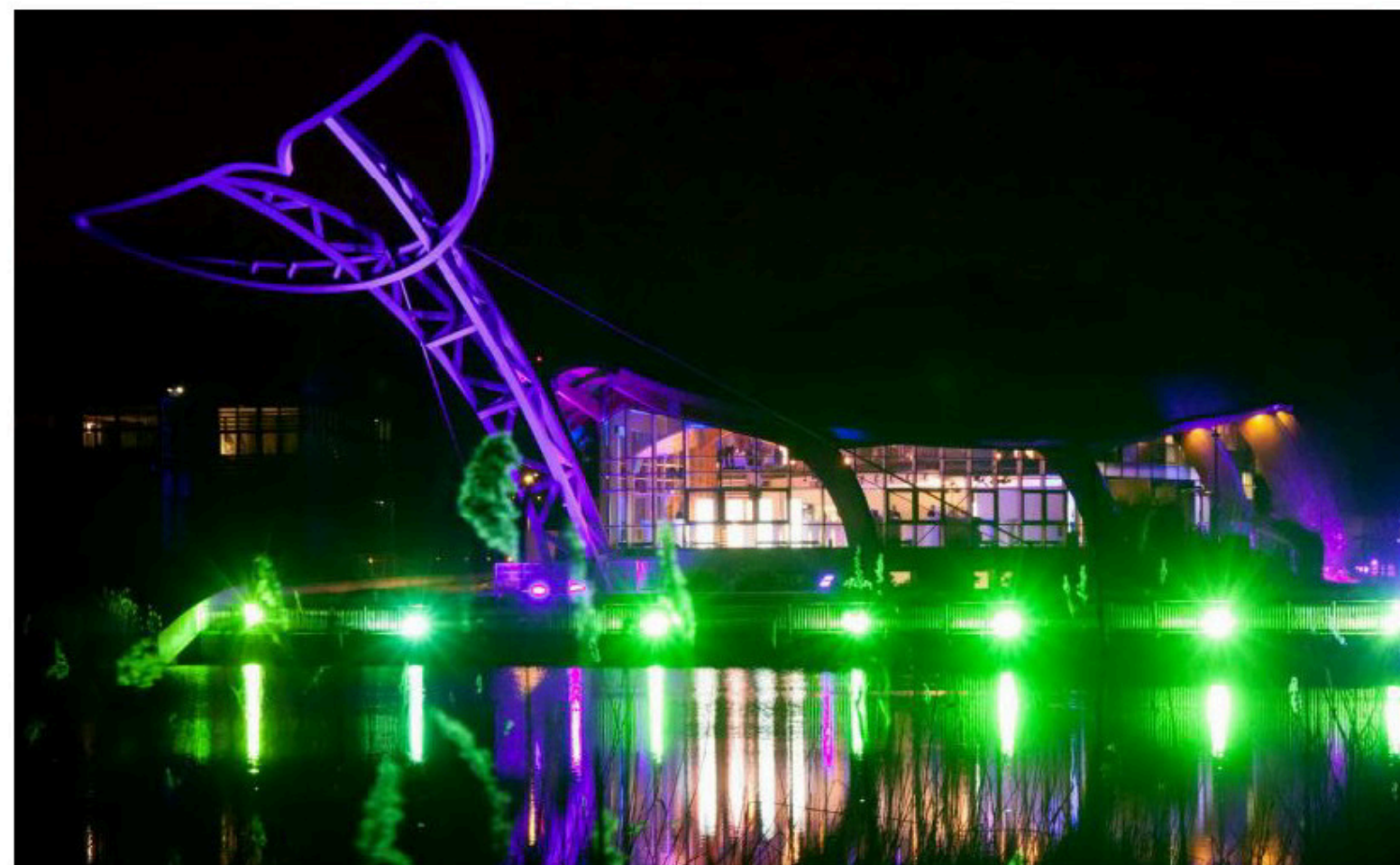
Christin Maurer ist die Projektleiterin für den EXPOWAL und unsere Messekunden. Mit ihrer Leidenschaft für die Veranstaltungsbranche und ihrem Engagement für den Kundenservice hat sie zahlreiche erfolgreiche Projekte geleitet. Ihre akribische und organisierte Arbeitsweise spiegelt sich in jeder Phase des Projekts wider.



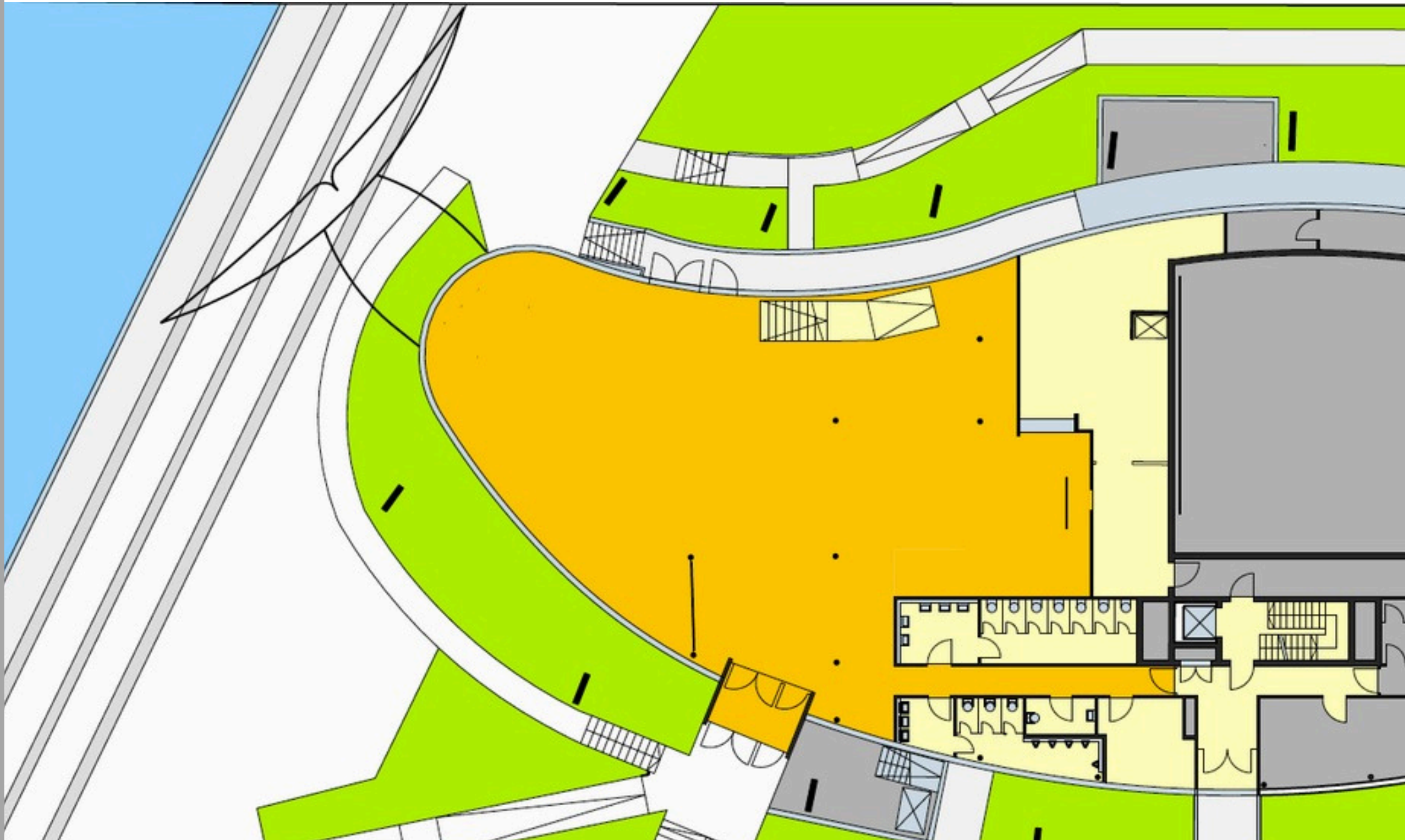
### **Peter Meisel** **Senior Projektleiter & Abteilungsleitung Locations B2B**

Peter Meisel ist unser Abteilungsleiter für B2B Locations. Er hat jede Menge Erfahrung und weiß genau, was er tut. Dank seiner strategischen Denkweise und seinem Einsatz haben unsere B2B Locations einen großen Sprung gemacht. Peter hat ein Händchen dafür, auch bei komplizierten Projekten den Durchblick zu behalten.

# IMPRESSIONEN AUßENANSICHT



# STECKBRIEF SEEEBENE



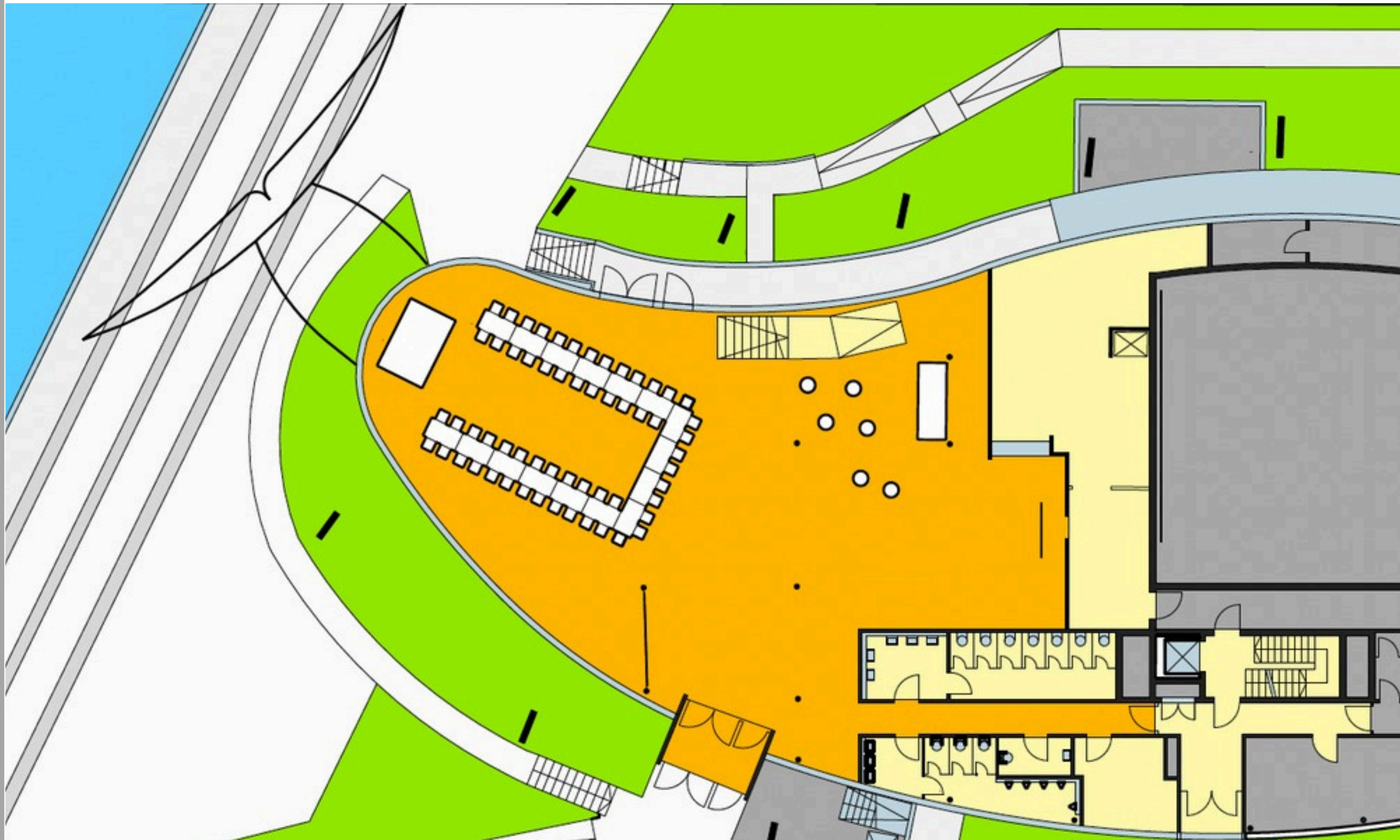
## KEY FACTS

Grundfläche	350 m <sup>2</sup>
Belegung Stehend	250 P.
Belegung Parlament	120 P.
Belegung Reihen	150 P.
Belegung U-Form	60 P.
Belegung Block	140 P.
Belegung Gala / Bankett	120 P.

## HIGHLIGHTS DER SEEEBENE

- |                                     |  |                                     |   |
|-------------------------------------|--|-------------------------------------|---|
| <input checked="" type="checkbox"/> | Panorama Seeblick                          | <input checked="" type="checkbox"/> | Direkter Zugang Seeterrasse für Empfänge o.Ä. |
| <input checked="" type="checkbox"/> | Lichtdurchfluteter Raum                    | <input checked="" type="checkbox"/> | Variable Ausstattung mit Technik & Inventar   |
| <input checked="" type="checkbox"/> | Cateringbereich über Automattür erreichbar | <input checked="" type="checkbox"/> | Eigener Eingang für optimale Besucherführung  |
| <input checked="" type="checkbox"/> | Ideal kombinierbar mit Eventebene darüber  | <input checked="" type="checkbox"/> | Servicebereich mit WC & Garderobe             |

## REGIONALE TAGUNG - 60 Personen - SEEEBENE



### OPTIONEN EVENT PAKET

Folgende Elemente sind selektiv buchbar:

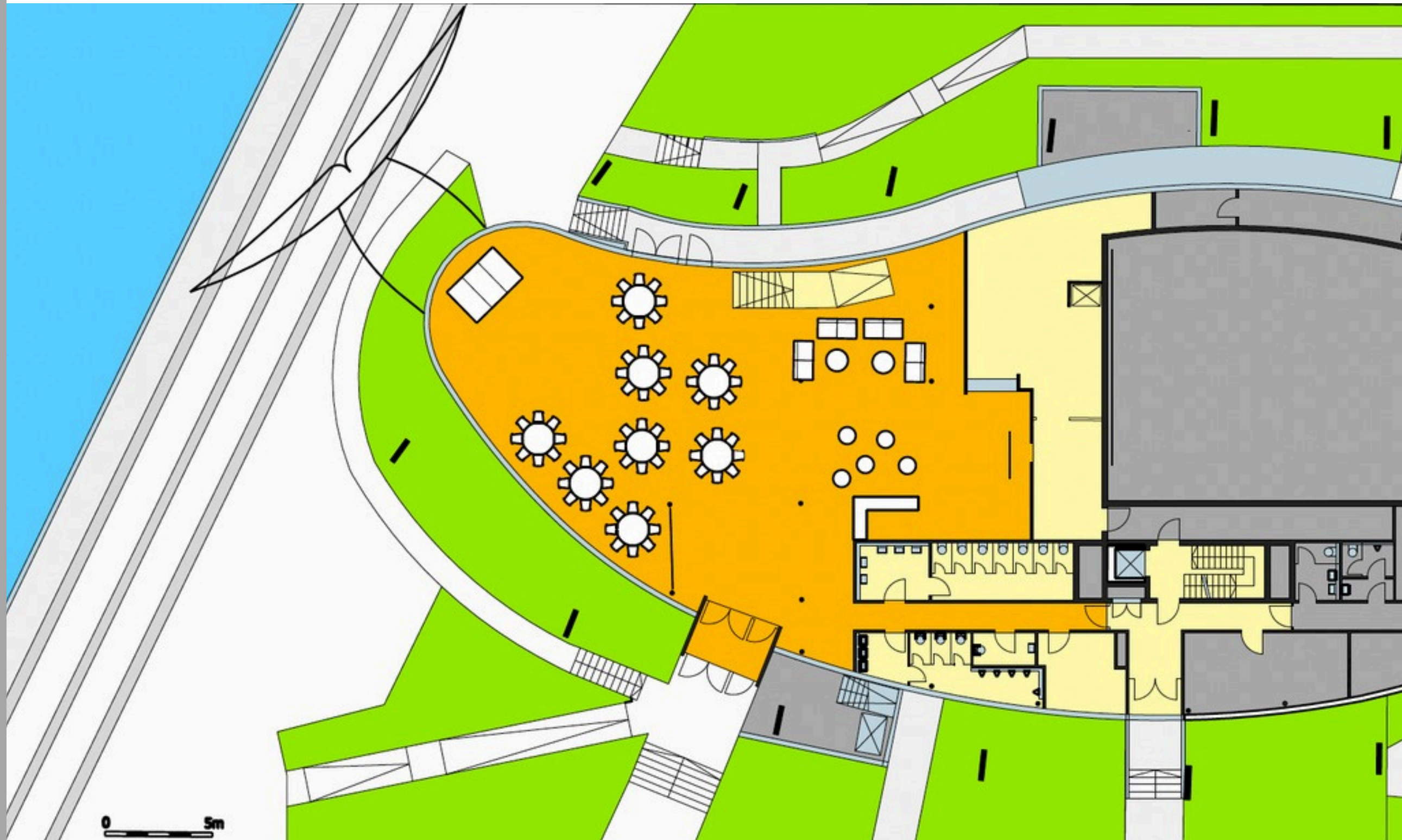
- Bühne
- Technik-Paket Licht & Ton
- Service Team Catering
- Service Team Garderobe & WC
- Weitere Leistungen auf Anfrage

### EVENTSKIZZE

Sie planen, das vergangene Jahr in einer gelassenen Umgebung zu reflektieren und wichtige zukünftige Entscheidungen zu planen und umzusetzen?

Kommen Sie in den **EXPOWAL** und fällen Sie bei einem Blick über den Exposee Ihre Entscheidungen mit Weitblick!

## PRIVATFEIER MIT STIL - 60 Personen - SEEBENE



### OPTIONEN EVENT PAKET

Folgende Elemente sind selektiv buchbar:

- Bühne
- Technik-Paket Licht & Ton
- Service Team Catering
- Service Team Garderobe & WC
- Weitere Leistungen auf Anfrage

### EVENTBESCHREIBUNG

Egal ob der runde Geburtstag, die Konfirmation in großer Runde oder jede andere Privatfeier mit dem besonderen Anlass. Der **EXPOWAL** präsentiert mit der Seebene auch einen Bereich für die Festlichkeit im eher kleineren Rahmen.

## ABSCHIEDSFEIER MIT STIL - 110 Personen - SEEBENE



### OPTIONEN EVENT PAKET

Folgende Elemente sind selektiv buchbar:

- Bühne
- Technik-Paket Licht & Ton
- Service Team Catering
- Service Team Garderobe & WC
- Weitere Leistungen auf Anfrage

### EVENTBESCHREIBUNG

Ein Abschied darf für immer mehr Menschen auch in freundlicher, positiver Atmosphäre mit schönen Erinnerungen gefeiert werden. Der **EXPOWAL**, mit seinem einzigartigen Ambiente und lichtdurchfluteten Raum, bietet eine hervorragende Kulisse für Ihre Hochzeitsfeier.



## IMPRESSIONEN SEEEBENE



Die Seeebene - befindet sich im Erdgeschoss des **EXPOWAL**.

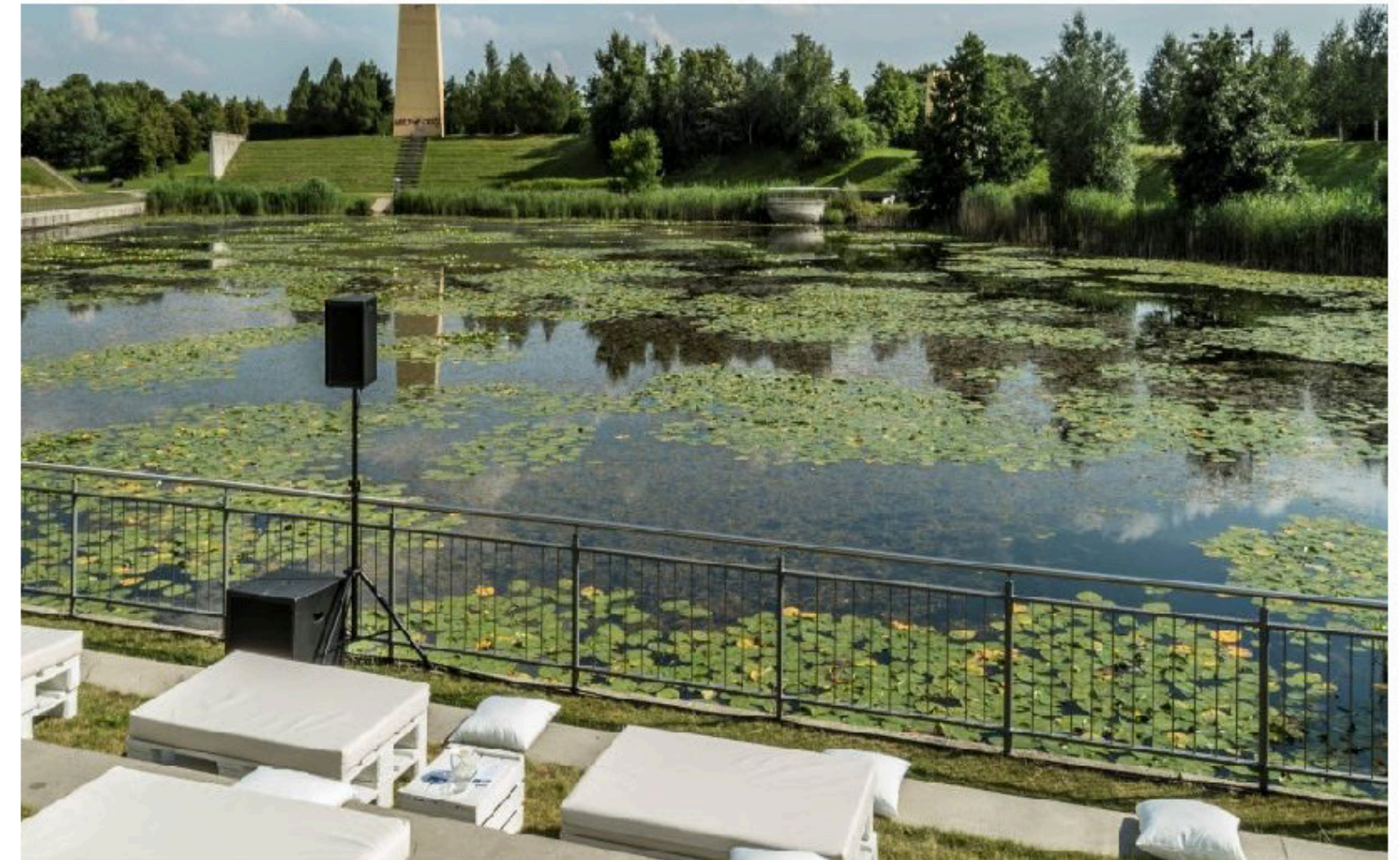
Direkt neben dieser Veranstaltungsfläche befindet sich die Außenterrasse, die den Gästen einen herrlichen Blick auf den See ermöglicht.

Die Seeebene eignet sich perfekt für:

- Akkreditierung & Empfänge
- Kleine Tagungen
- Bankett- & Get-Together-Veranstaltungen
- Catering- & Ausstellungsflächen
- Loungebereich

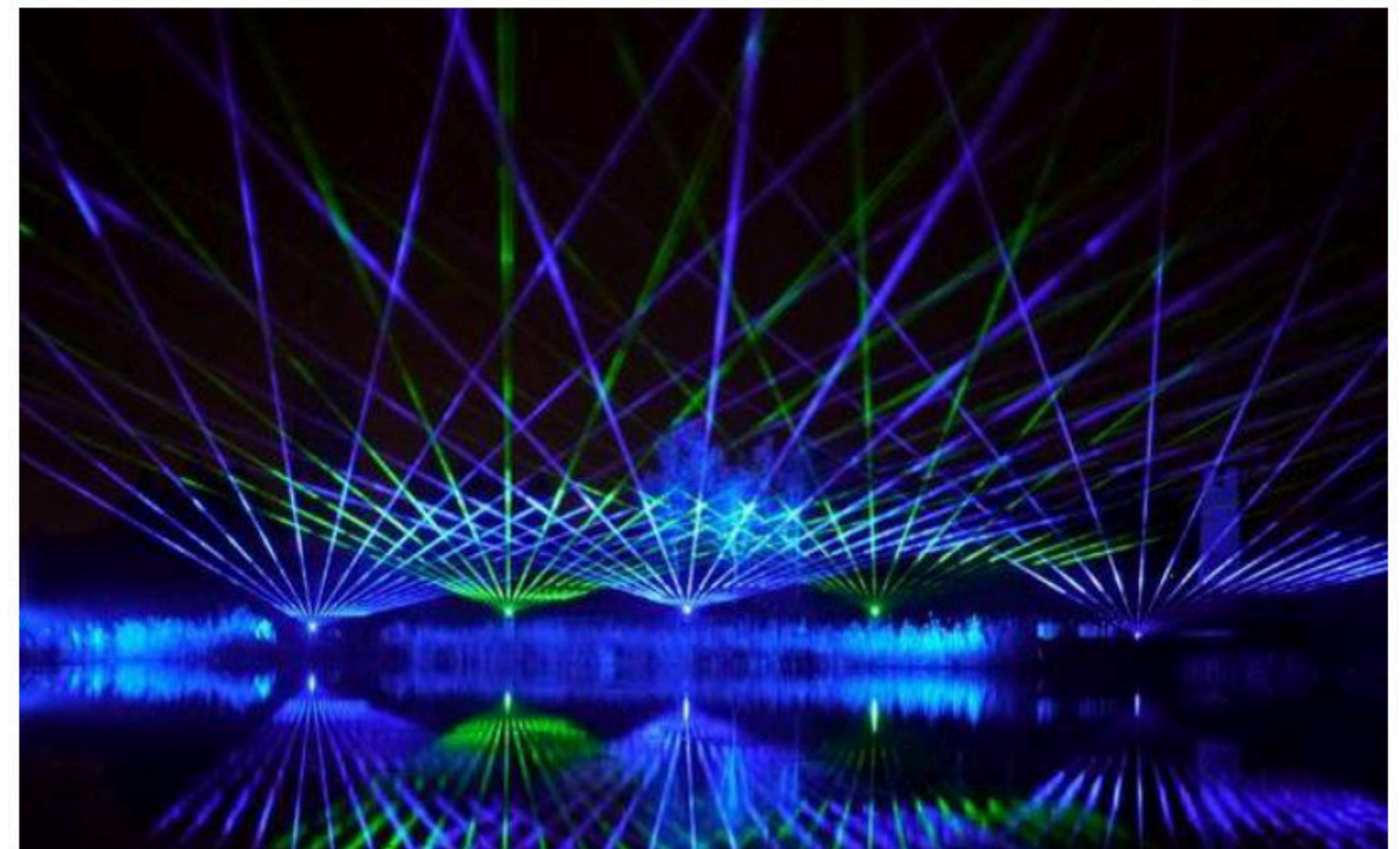


## IMPRESSIONEN SEETERRASSE OST & WEST

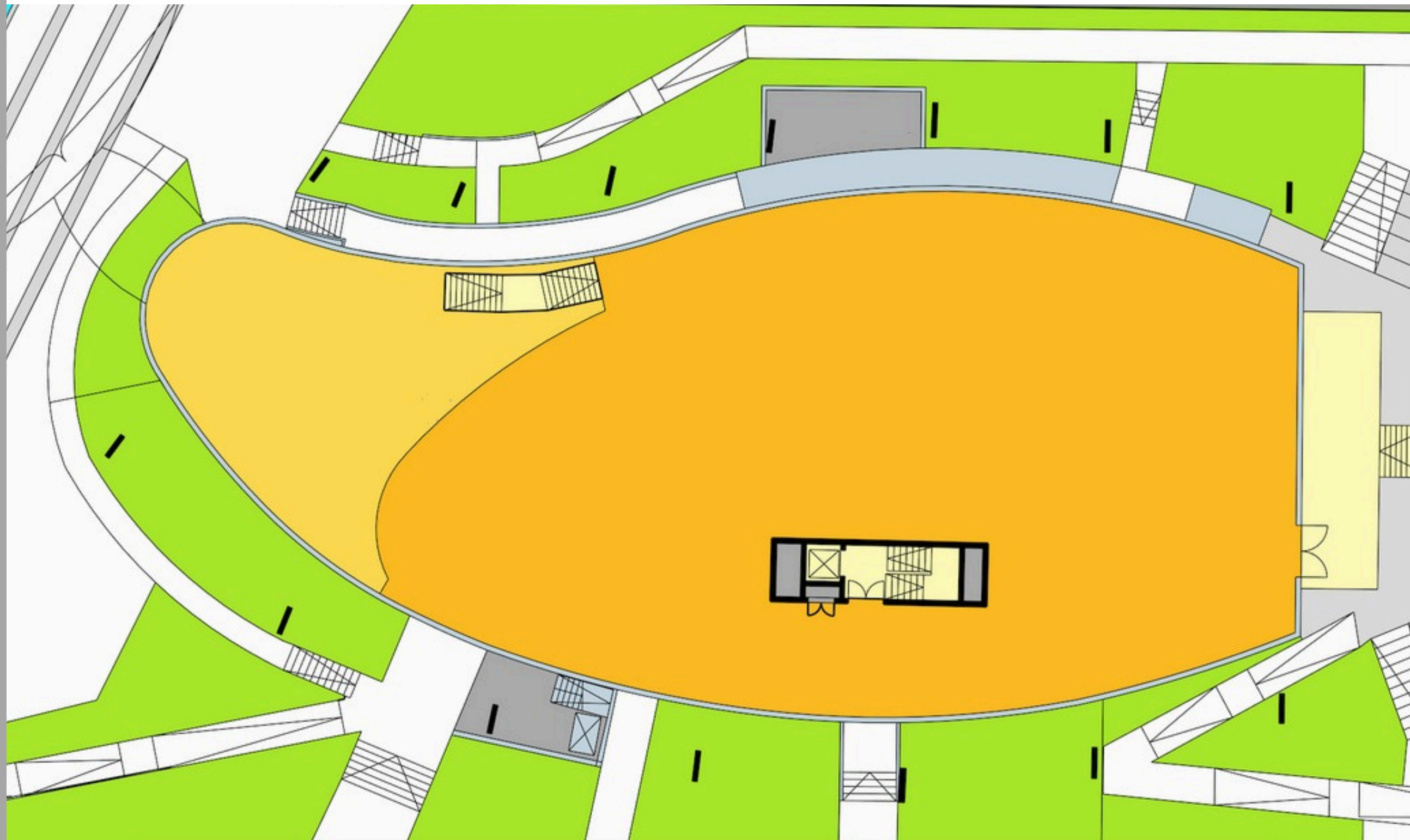


Von der Seeebene gelangen Sie direkt auf die Seeterrasse, die bei schönem Wetter ideal in das Gesamtkonzept mit einbezogen werden kann. Von hier aus genießen Sie den freien Blick über den wunderschönen See.

Ob Barbecue, Prosecco-Empfang oder einfach als Raucherbereich, Sie werden den unvergleichlichen Ausblick genießen.



# STECKBRIEF EVENTEBENE



## KEY FACTS

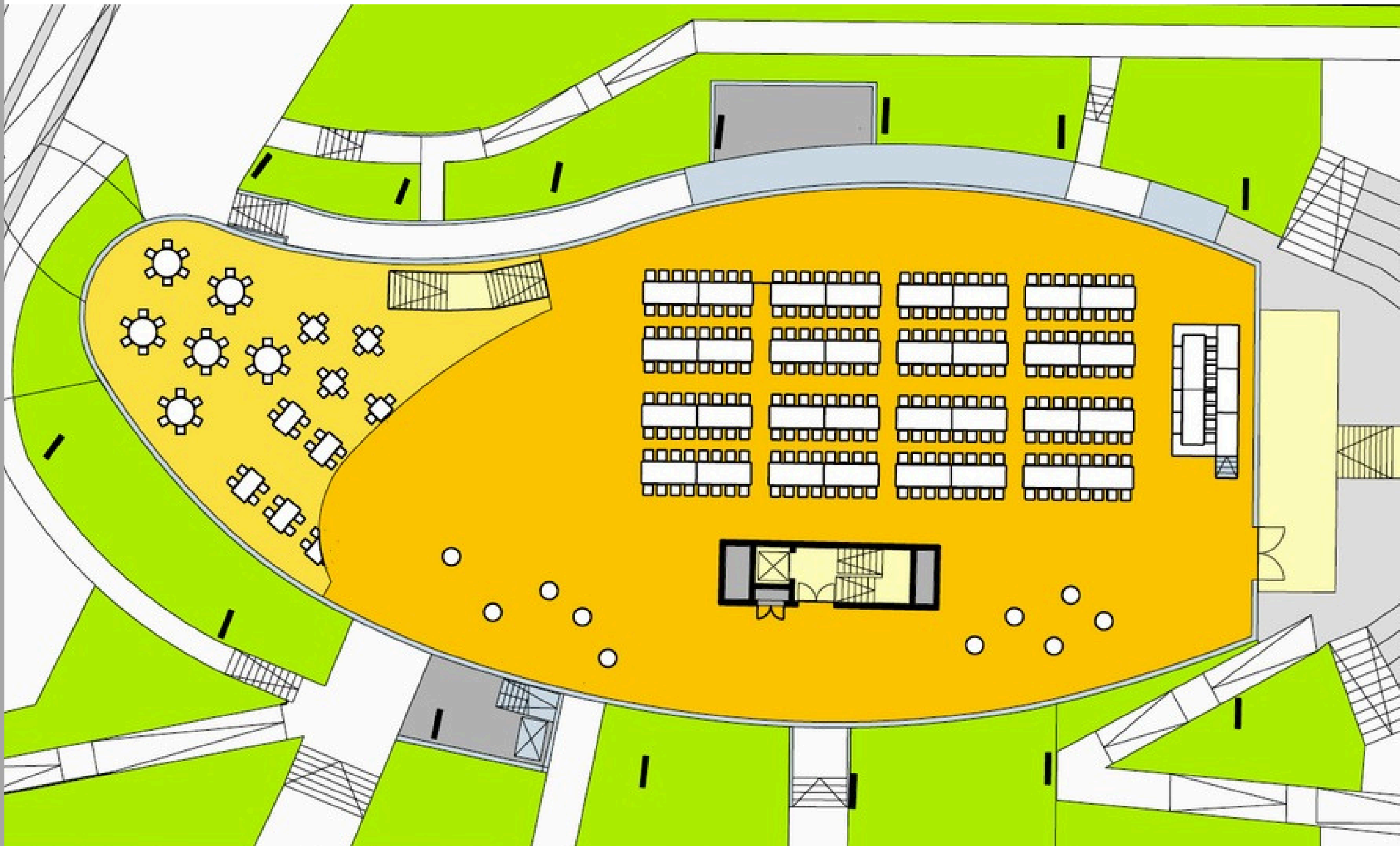
Grundfläche	800 m <sup>2</sup>
Belegung Stehend	800 P.
Belegung Parlament	350 P.
Belegung Reihen	750 P.
Belegung U-Form	300 P.
Belegung Block	600 P.
Belegung Gala / Bankett	500 P.

## HIGHLIGHTS DER EVENTEBENE

- Einzigartige Architektur
- Lichtdurchflutete 800m<sup>2</sup>
- Für Tagungen segmentierbar
- Direkter Zugang zur Seeebene

- Direkter Außeneingang
- Service Area mit Lastenzug
- Hohe Flexibilität

## KONGRESS - 250 Teilnehmer - EVENTEBENE



### OPTIONEN EVENT PAKET

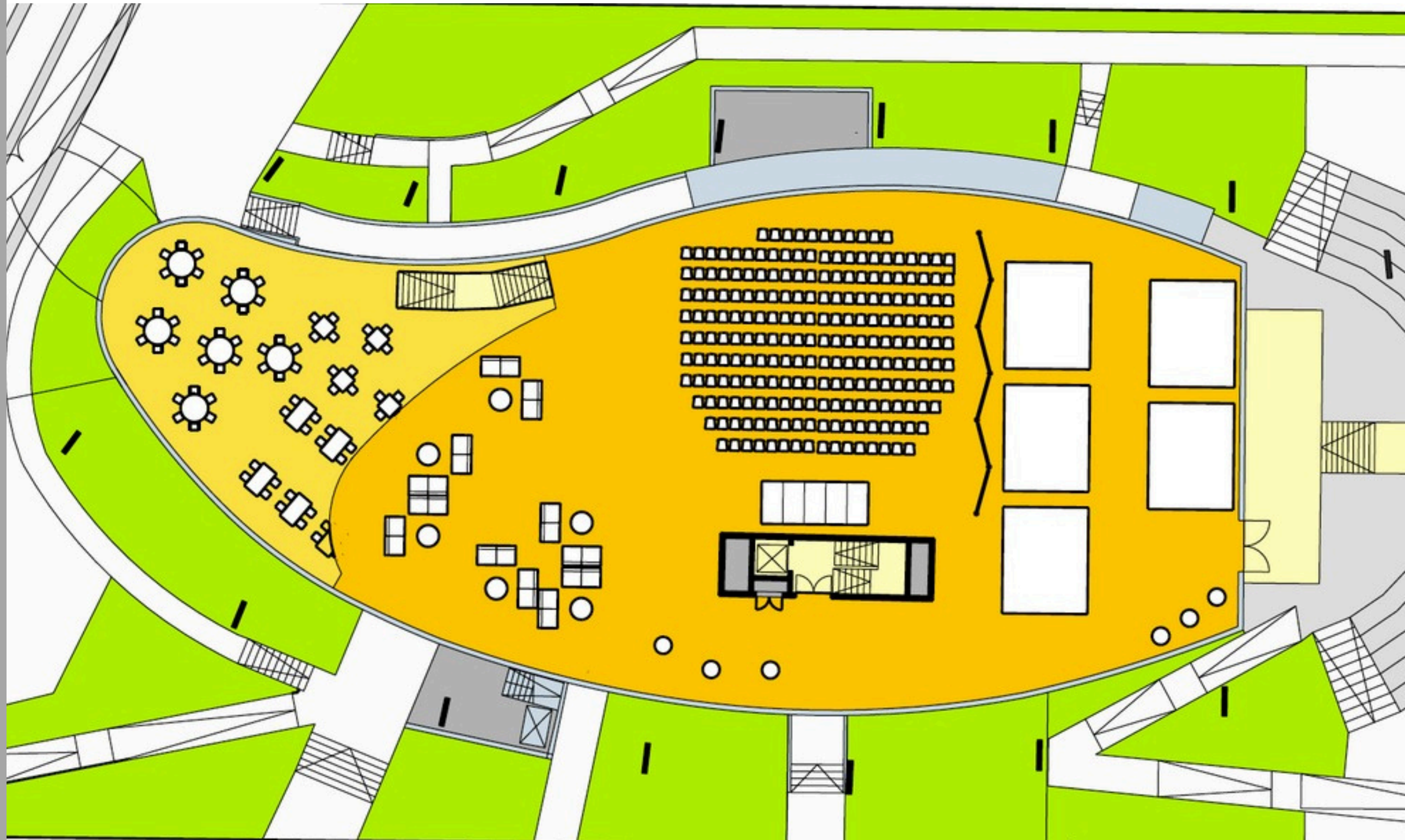
Folgende Elemente sind selektiv buchbar:

- Bühne
- Technik-Paket Licht & Ton
- Service Team Catering
- Service Team Garderobe & WC
- Weitere Leistungen auf Anfrage

### EVENTSKIZZE

Neue Produkte und Lösungen sollen in 2 Tagen mit Ihren Partnern vorgestellt werden, um das Vertriebsteam und die externen Partner auf eine erfolgreiche Zukunft einzustimmen? Kommen Sie in den **EXPOWAL**, wir kreieren mit Ihnen einen einmaligen Kongress mit vielen positiven Eindrücken als Basis für eine erfolgreiche Zukunft.

## MESSE MIT 5 MESSESTÄNDEN - EVENTBRIEF



### OPTIONEN EVENT PAKET

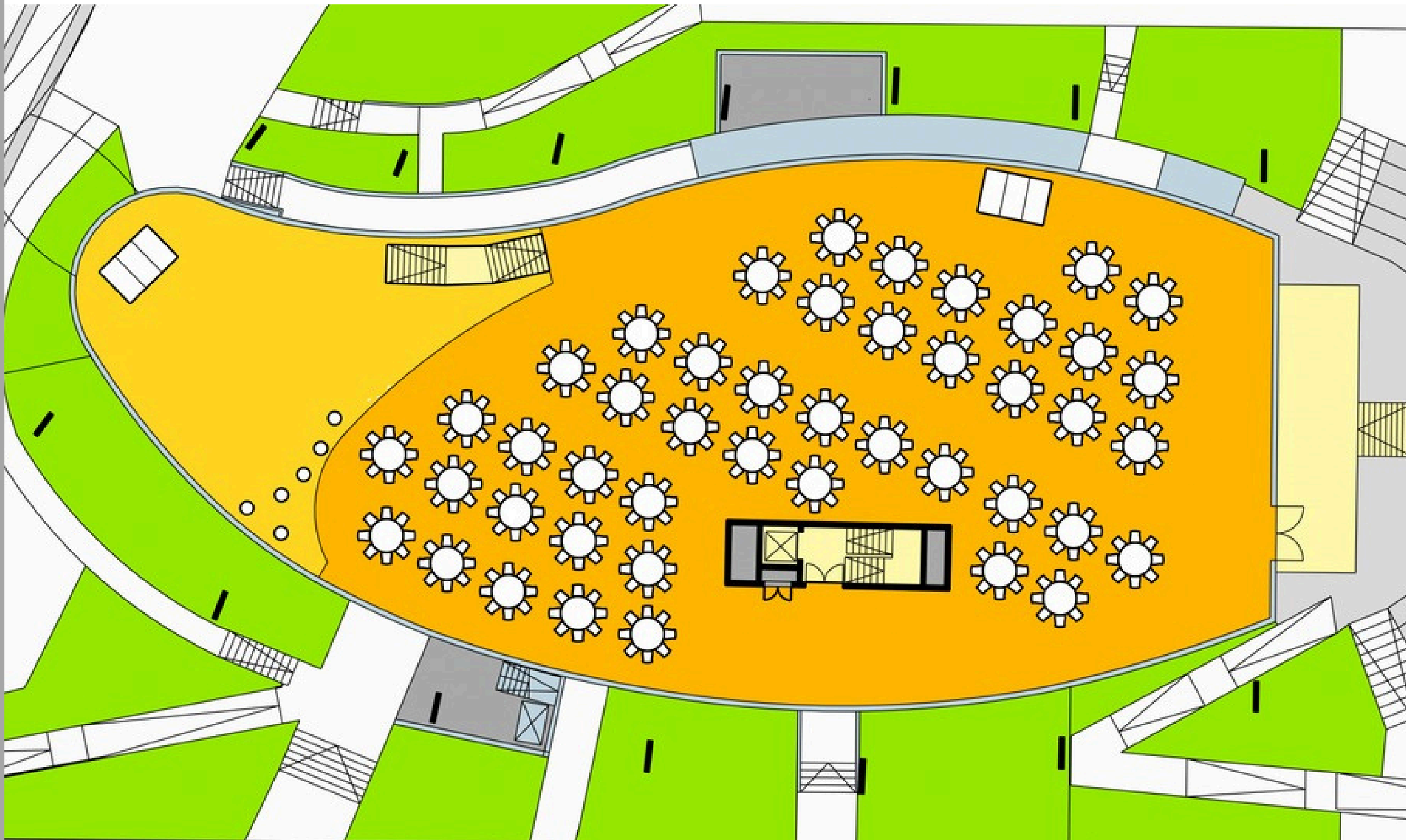
Folgende Elemente sind selektiv buchbar:

- Bühne
- Technik-Paket Licht & Ton
- Service Team Catering
- Service Team Garderobe & WC
- Weitere Leistungen auf Anfrage

### EVENTSKIZZE

Sie planen mit Ihren Partnern größere Projekte und wollen Ihre (potenziellen) Kunden in positiver Umgebung mit weitschweifendem Blick in die Zukunft und starken Präsentationen überzeugen? Laden Sie in den **EXPOWAL** ein und schenken Sie jedem Besucher mit Eintritt in den **EXPOWAL** die positive Energie der Location.

## HOCHZEIT MIT AMBIENTE - 350-Personen - EVENTBRIEF



### OPTIONEN EVENT PAKET

Folgende Elemente sind selektiv buchbar:

- Bühne
- Technik-Paket Licht & Ton
- Service Team Catering
- Service Team Garderobe & WC
- Weitere Leistungen auf Anfrage

### EVENTSKIZZE

Der Saal Ihrer Lieblingsgastronomie bietet Ihnen nicht genug Platz, um Ihren Hochzeitstag gebühren zu untermalen? Im **EXPOWAL** gibt es unzählige Möglichkeiten, Ihre Hochzeit zu einem wirklich unvergesslichen Tag zu machen!

## IMPRESSIONEN EVENTEBENE



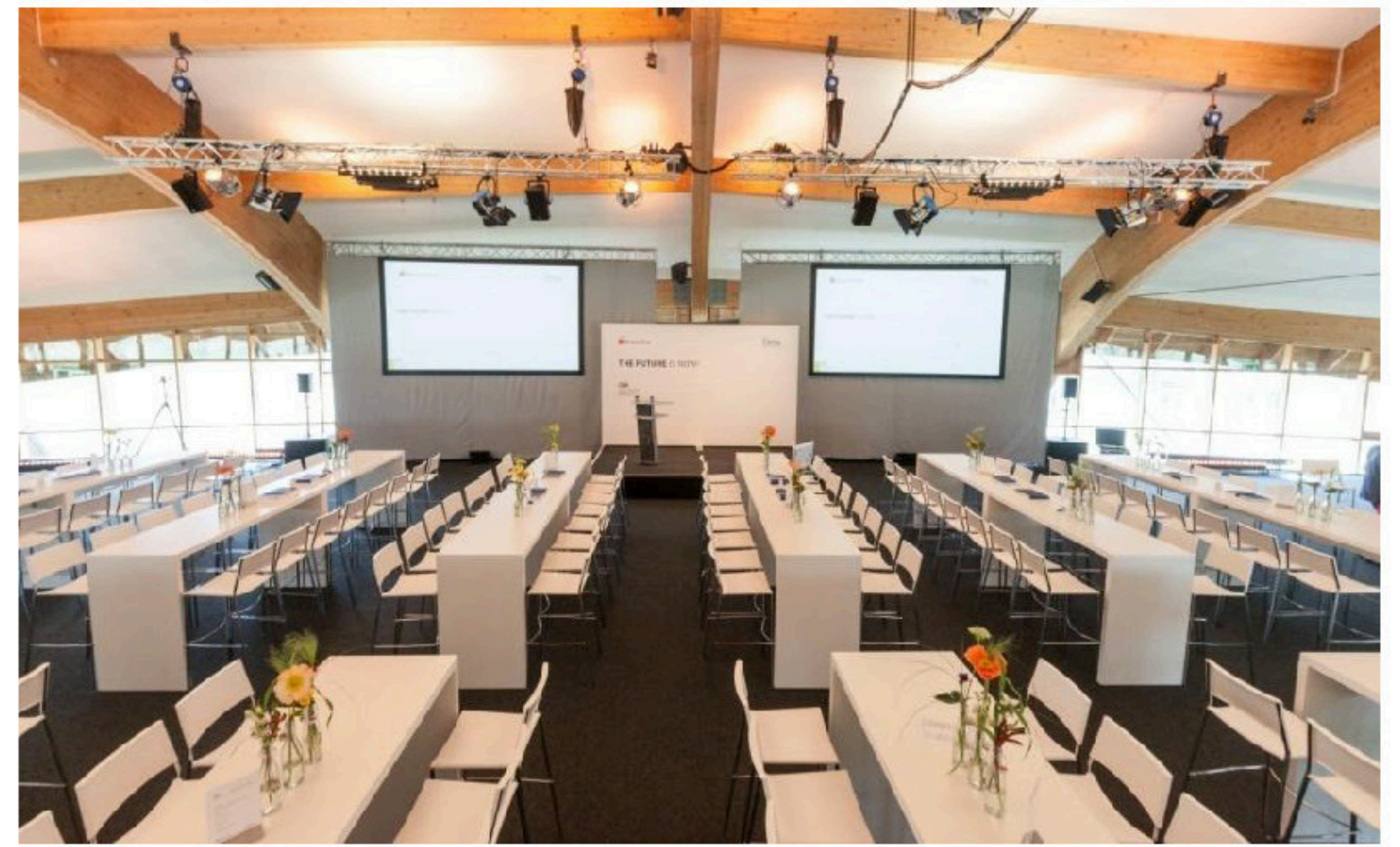
Die obere Etage steht als Eventebene zur Verfügung.  
Die Galerie ermöglicht den Blick auf die Seeebene.

Die Eventebene eignet sich perfekt für:

- Tagungen
- Workshops
- Bankett- & Get-Together-Veranstaltungen
- Catering- & Ausstellungsflächen
- Loungbereich



## IMPRESSIONEN EVENTEBENE - GET TOGETHER

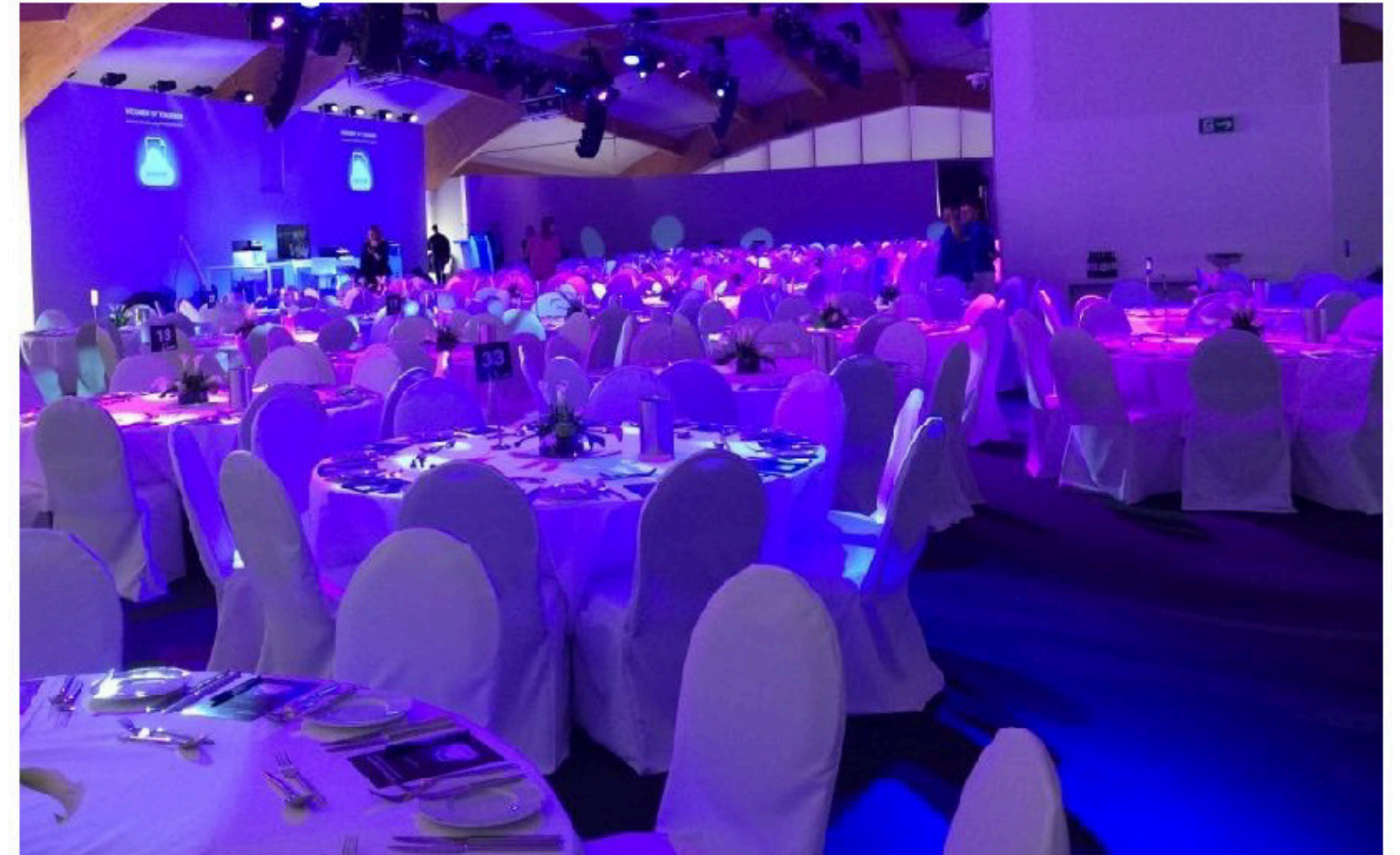




## IMPRESSIONEN EVENTEBENE - TAGUNG



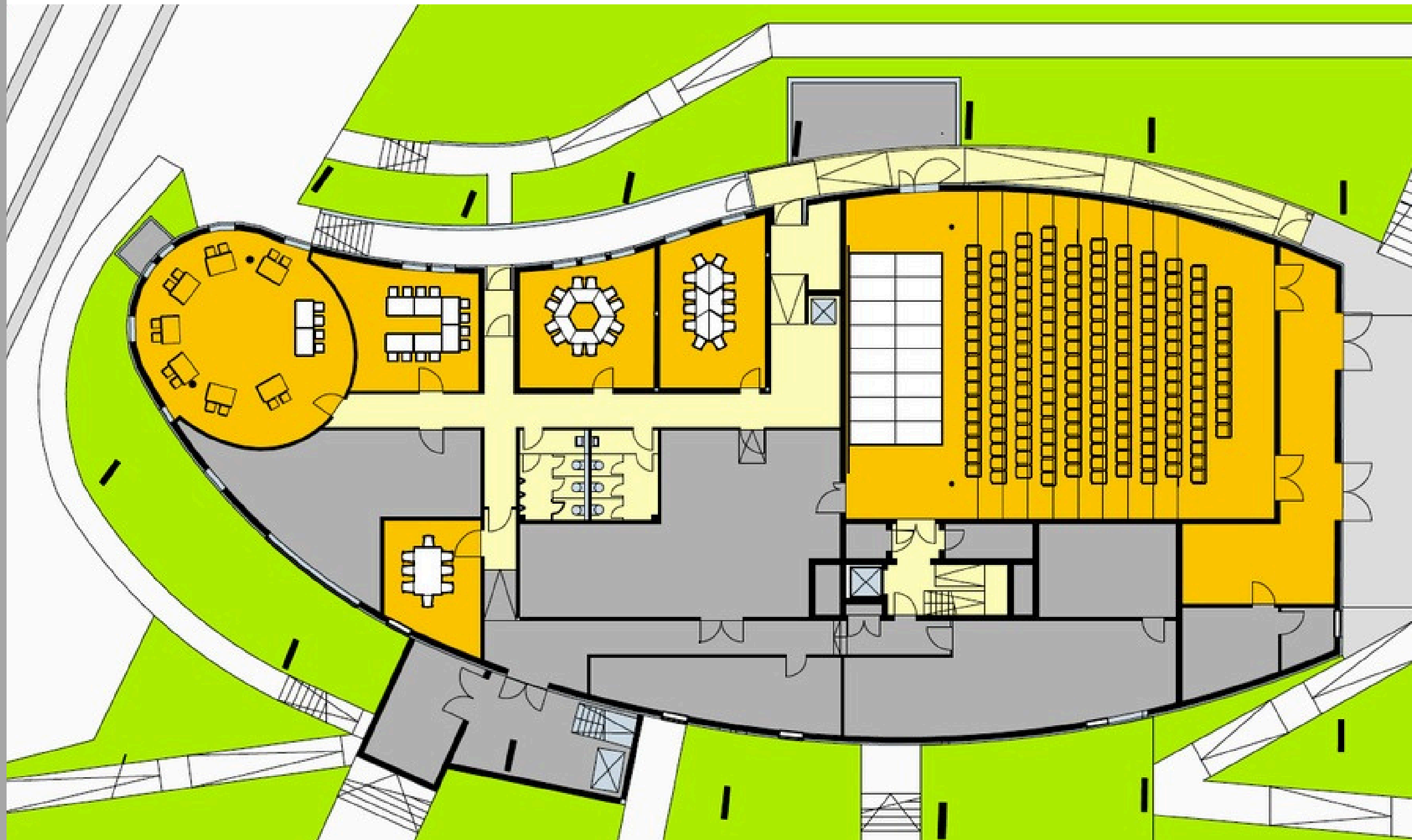
## IMPRESSIONEN EVENTEBENE - BANKETT



## IMPRESSIONEN EVENTEBENE - MESSE



# STECKBRIEF AUDITORIUM + TAGUNGSRÄUME



## KEY FACTS

Grundfläche Auditorium (AU)	190 m <sup>2</sup>
Grundfläche Foyer (F)	50 m <sup>2</sup>
Belegung Reihen	190 P.
Belegung Parlament	85 P.
Belegung Tagungsraum T1	6 P.
Belegung Tagungsraum T2	10 P.
Belegung Tagungsraum T3	10 P.
Belegung Tagungsraum T4	8 P.
Belegung Kapelle K	18 P.
Plätze Amphitheater (AT)	200 P.

## HIGHLIGHTS DER SEEEBENE

- Ausgezeichnete Akustik
- Mit Kinotechnik ausgestattet
- Mit Bühnenbereich
- Für Streaming Events ideal

- 5 weitere Tagungsräume
- Foyer & eigener Eingangsbereich
- Amphitheater als Outdoorfläche

## IMPRESSIONEN AUDITORIUM + AMPHITHEATER

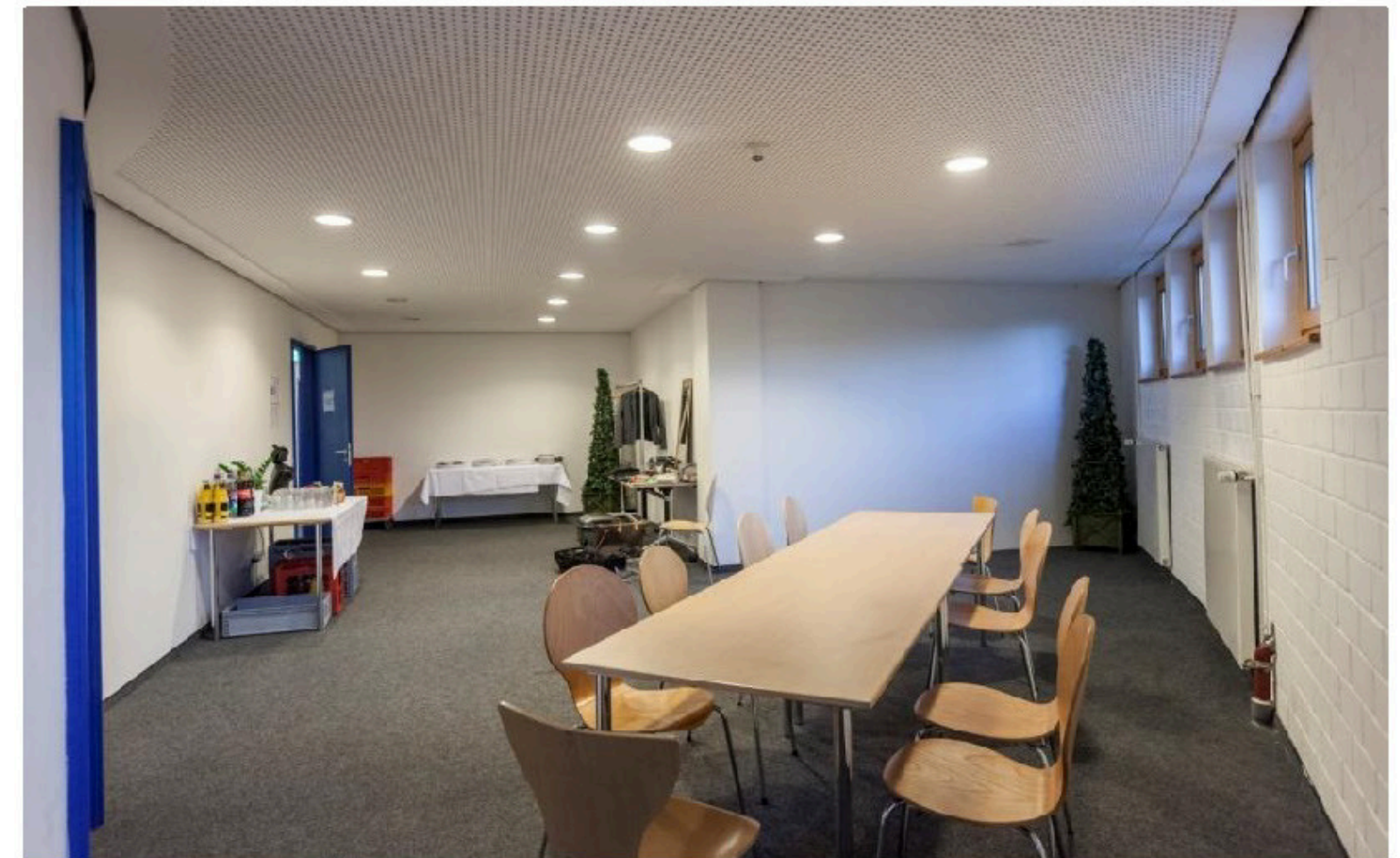


Das Auditorium mit ca. 350 m<sup>2</sup> Fläche, die Raum für bis zu 220 Sitzplätze bietet, lässt sich sowohl für Kinovorführungen als auch für Vorlesungen, Seminare & Kooperationen nutzen.

In unserem überdachten Amphitheater finden etwa 350 Personen Platz, um OpenAir-Konzerte und künstlerische Darbietungen etc. zu erleben.



## IMPRESSIONEN- NEBENRÄUME



Ein Besprechungsraum bzw. Produktionsbüro im Erdgeschoss sowie drei weitere Räumlichkeiten im Untergeschoss können als Backstage- oder Künstlerbereich jederzeit mit angemietet werden.

Gerne stellen wir auch diese Bereiche nach ihren individuellen Vorstellungen und Wünschen aus.



## WEITERE DIENSTLEISTUNGEN

Sehr gerne bieten wir Ihnen die unterschiedlichsten Optionen aus den folgenden Bereichen an:



Dekorationen



Eisfahrrad



Candybar



Veranstaltungstechnik

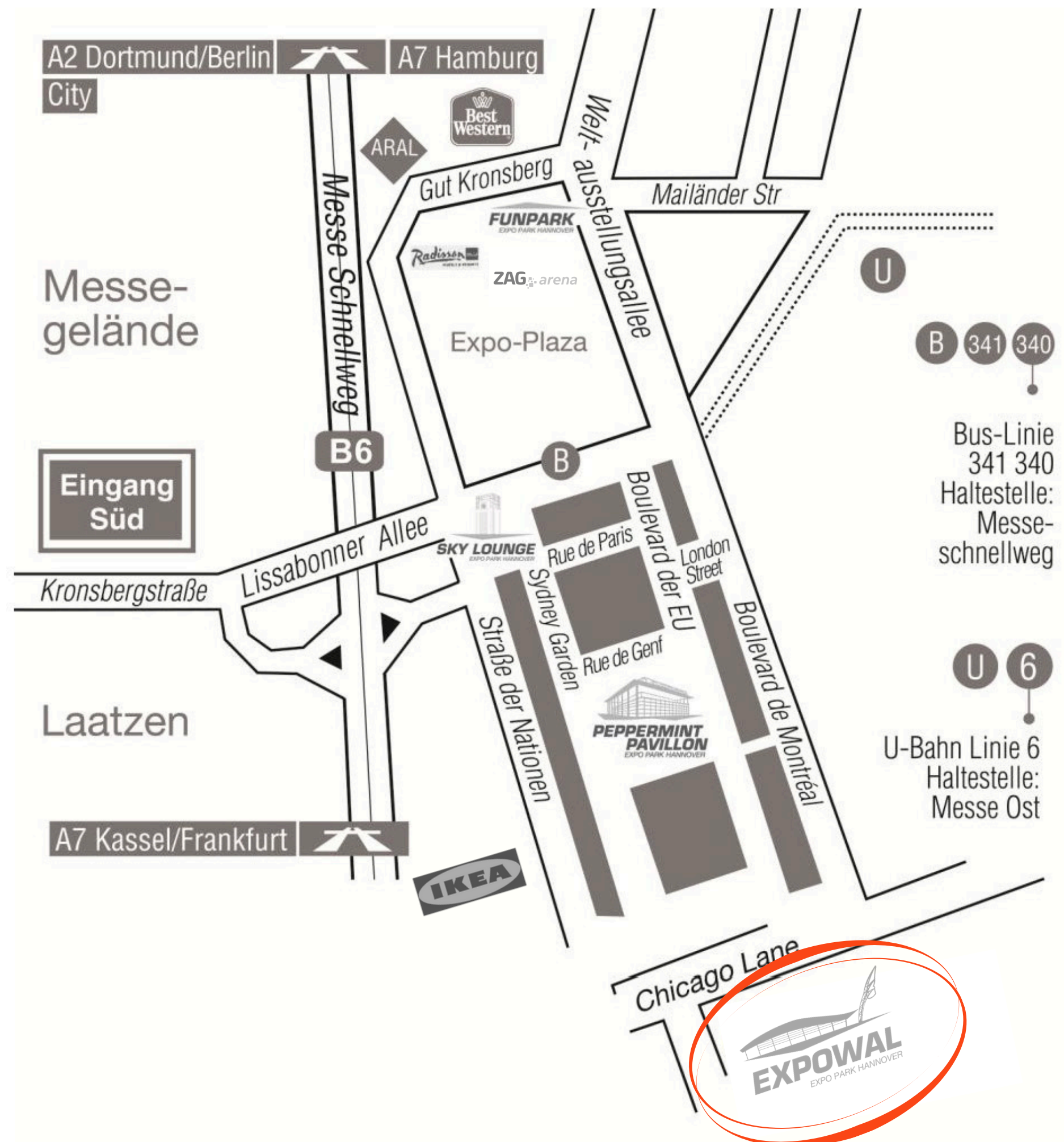


Fotobox



Künstleragenturen

## WEITERE DIENSTLEISTUNGEN



Der **EXPOWAL** ist geographisch sehr günstig gelegen. Nur einen Steinwurf vom Messegelände Hannover entfernt, sind sowohl die Anbindungen an den öffentlichen Nahverkehr sowie an große Ausfallstraßen bestmöglich.

Darüber hinaus stehen eine Vielzahl von hauseigenen Parkmöglichkeiten zur Verfügung.



REFERENZEN



L'ORÉAL



NOKIA



SIEMENS





**Vielen Dank für Ihre Aufmerksamkeit!**

Für weitere Informationen stehen wir Ihnen im Internet unter

[www.expowal-event.de](http://www.expowal-event.de)

oder persönlich unten den bekannten Kontaktdaten zur Verfügung!